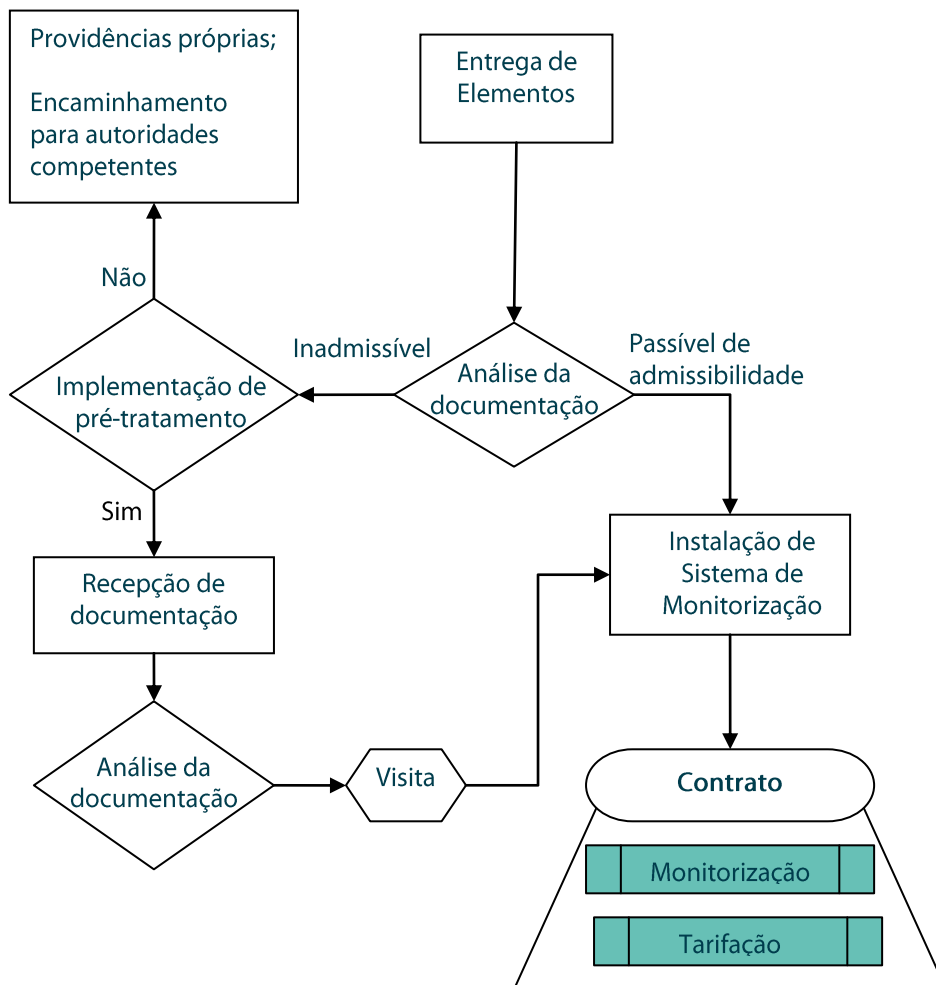


PROCEDIMENTO DE CONTRATAÇÃO INDUSTRIAL



ELEMENTOS SOLICITADOS

PEÇAS ESCRITAS:

- Fluxograma das actividades industriais (com indicação dos pontos de utilização e de água e descarga de efluentes);
- Matérias-Primas e seus consumos anuais;
- Produtos e Sub-produtos e suas quantidades anuais;
- Consumo de água mensal e anual;
- Estudo de caracterização qualitativa e quantitativa das águas residuais Industriais;
- Fluxograma do processo de pré-tratamento;
- Fluxograma do circuito de by-pass ao processo de pré-tratamento;
- Dimensões das unidades de tratamento e especificações do equipamento;
- Eficácia prevista para o pré- tratamento e qualidade da descarga;
- Estimativa orçamental do sistema de pré-tratamento;
- Fichas de segurança de produtos;
- Requerimento de ligação e Anexo D.

PEÇAS DESENHADAS:

- Localização da unidade industrial (escala 1:1000 ou 1:5000);
- Planta com a instalação do estabelecimento industrial (escala superior a 1:1000);
- Planta com as redes de Abastecimento de Água, de drenagem de Águas Residuais Domésticas, Industriais e Pluviais e respectivos equipamentos (escala superior a 1:1000);
- Implantação geral do sistema de pré-tratamento, com indicação do ponto de descarga final;
- Circuitos hidráulicos do sistema de pré-tratamento.